



ADEPT.^{MC}

Trousse d'après-vente pour les moteurs ISX15.



RPM
SWEET
SPOT

GPS SmartCoast AMT Downhill

Route Parameter Manager Predictive Cruise Control

SmartTorque2 FUEL ECONOMY

5% IMPROVED Technology That Transforms ECM

0 MPG REDUCES ENGINE FUELING



AD

5% KM/L ADDITIONNEL

La technologie ADEPT exploite les capacités électroniques de votre moteur et de sa transmission, afin de profiter continuellement de l'inertie du véhicule et de l'intégration du système, dans le but d'économiser jusqu'à 5 % de carburant, lorsque définie aux spécifications de la série « Efficiency » des moteurs Cummins X15^{MC} et d'une transmission manuelle automatisée.

Si vous possédez un moteur ISX15 2013 de Cummins ou une version plus récente, voici de bonnes nouvelles pour vous : La mise à niveau de la technologie ADEPT de Cummins avec SmartTorque2 (ST2), SmartCoast^{MC} et Predictive Cruise Control (régulateur de vitesse prédictif) est maintenant offerte comme mise à jour et tient compte du potentiel d'augmenter votre économie de carburant jusqu'à 5%. Les gains réels d'économie de carburant dépendent des conditions routières et du temps d'utilisation du régulateur de vitesse.

Surclassez et économisez.

- Pour tout moteur ISX15 de 400 à 475 HP manufacturé après janvier 2013 et accouplé à une transmission manuelle automatisée
- Mettez à jour le logiciel de votre module de commande de moteur (ECM) afin d'ajouter les technologies SmartCoast et SmartTorque2 pour réduire jusqu'à 3 % la consommation de carburant.
- Déverrouillez le régulateur de vitesse prédictif et économisez un autre 2 % de carburant en ajoutant à votre camion la trousse d'après-vente après-vente exclusive à Cummins.

SmartTorque2

La technologie SmartTorque2 détermine le couple exact nécessaire pour maintenir la vitesse sur route et rester à l'intérieur de la plage optimale des tours/minute.

Cette technologie surveille en continu la vitesse sélectionnée et la charge totale du moteur sous l'effet du poids nominal brut du véhicule, de la traînée aérodynamique et des pentes de la route.

**POIDS NOMINAL
BRUT DU
VÉHICULE**

+

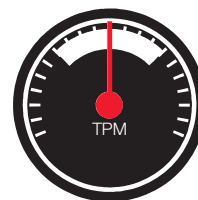
**TRAÎNÉE
AÉRODYNAMIQUE**

+

**PENTE DE
LA ROUTE**

=

**PLAGE OPTIMALE
DES TOURS/
MINUTE**



... **+1%**
KM/L ADDITIONNEL

- Élimine les rétrogradations inutiles
- Régime du moteur plus stable à l'intérieur de sa plage optimale



SmartCoast^{MC}

Avec SmartCoast, le moteur et la transmission travaillent de concert afin d'améliorer l'efficacité sur des événements de transport routier. Sur des pentes à inclinaison modérée, la transmission est neutralisée, permettant un retour au ralenti du moteur et réduisant l'effort sur le véhicule. Cela se traduit par la rétention de l'élan du véhicule et une économie de carburant.

- Neutralise la transmission
- Exploite la force de la gravité et l'élan du véhicule
- Le système répond parfaitement aux besoins de freinage et d'accélération du véhicule

+2 % KM/L ADDITIONNEL...

RÉDUCTION DE CARBURANT



Régulateur de vitesse prédictif

Le régulateur de vitesse prédictif utilise votre positionnement GPS conjointement avec une base de donnée cartographique à bord, afin d'ajuster dynamiquement la vitesse et le couple. Il « analyse » la route deux kilomètres à l'avance et augmente légèrement la vitesse du véhicule pour gagner de l'élan lorsque vous approchez d'une pente. Ensuite, lorsque vous approchez le sommet de la colline, le régulateur de vitesse prédictif relâche l'accélérateur afin de profiter de la gravité pour réduire la consommation de carburant.

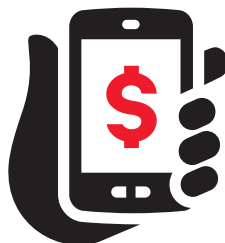


+2 %
TOTALISE
=5 %
KM/L
ADDITIONNEL

La trousse de gestion des paramètres d'itinéraires exclusive à Cummins contient l'information cartographique du GPS permettant de déverrouiller le régulateur de vitesse prédictif. **Une fois cette trousse installée, un simple calibrage de l'ECM activera la suite complète des technologies ADEPT.**

- Gains d'économie de carburant réalisables, uniquement avec les technologies ST2 et SmartCoast

Commencez à économiser.



Pour en apprendre davantage sur la technologie ADEPT ou pour commander la trousse d'après-vente de gestion des paramètres routiers, communiquez avec votre distributeur de gestion des paramètres routiers, communiquez avec votre distributeur ou concessionnaire Cummins local, ou appelez Cummins Care au 1 800 CUMMINS^{MC} (1 800 286-6467).



Cummins Inc.
Box 3005
Columbus, IN 47202-3005
É.-U.

Téléphone : 1-800-CUMMINS[®] (1-800-286-6467)
Site Internet : cumminsenines.com

[Twitter.com/CumminsEngines](https://twitter.com/CumminsEngines)
[YouTube.com/CumminsEngines](https://www.youtube.com/CumminsEngines)

Bulletin 5410676 Imprimé aux É.-U. 1/2017
©2017 Cummins Inc.