



ADEPT.™

Kit de accesorios para motores ISX15.



RPM
SWEET
SPOT

GPS

AMT
SmartCoast

Downhill

Route Parameter
Manager

Predictive Cruise Control

SmartTorque2 FUEL ECONOMY

5% IMPROVED
MPG

Technology
That Transforms

ECM

REDUCES ENGINE FUELING



A D

5% MEJOR CONSUMO

Cummins ADEPT utiliza las capacidades electrónicas del motor y la transmisión, y aprovecha de forma continua el impulso y la integración del sistema del vehículo para obtener hasta un 6 por ciento de ahorro de combustible, con especificaciones de Cummins X15™ Efficiency Series y una transmisión manual automatizada.

Si posee un motor Cummins 2013 ISX15 o uno más reciente, tenemos buenas noticias para usted: La tecnología de Cummins ADEPT que incorpora SmartTorque2 (ST2), SmartCoast™ y Control de Crucero Predictivo está disponible como una actualización que proporciona un aumento potencial de ahorro de combustible hasta en un 5 por ciento. El aumento real en el ahorro de combustible depende de las condiciones del camino y de la ruta, así como la cantidad de tiempo que los conductores dedican al uso del control de crucero.

Actualizar y desbloquear para alcanzar mayores ahorros.

- Para cualquier motor ISX15 desarrollado después de enero de 2013 de 400 hp a 475 hp y que se acopló a una transmisión manual automatizada
- Actualice el software de módulo de control electrónico (ECM) para agregar SmartCoast y SmartTorque2 y obtener un 3 por ciento de aumento en el ahorro de combustible
- Desbloquee las funciones de Control de Crucero Predictivo y obtenga un 2 por ciento adicional en el ahorro de combustible. Para ello, agregue a su camión el kit de accesorios de Cummins

SmartTorque2

SmartTorque2 determina el torque exacto que se necesita para mantener la velocidad en carretera y permanecer en el "punto óptimo" del rango de RPM. Monitorea continuamente el motor seleccionado y la carga de los motores en general como resultado del peso bruto del vehículo, la resistencia aerodinámica y la pendiente de inclinación del camino.

PESO BRUTO DEL VEHÍCULO

+

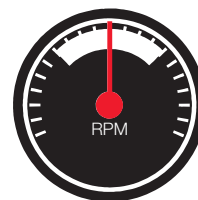
RESISTENCIA AERODINÁMICA

+

PENDIENTE DE INCLINACIÓN DEL CAMINO

=

PUNTO ÓPTIMO DE RPM



... **+1% MÁS MPG**

- Elimina reducciones de velocidad innecesarias
- Funcionamiento de motores más estables con un rango óptimo de RPM

SmartCoast™

Con SmartCoast, el motor y la transmisión funcionan en conjunto para mejorar la eficacia de los eventos de deslizamiento. En una pendiente moderada, el sistema de transmisión se neutralizará y permitirá que el motor vuelva al ralentí y reduzca el arrastre sobre el vehículo. Así se conserva el impulso del vehículo y se mejora el ahorro de combustible.

- Neutraliza el sistema de transmisión
- Aprovecha el impulso del vehículo y la gravedad
- El sistema responde de manera fluida a las necesidades de aceleración o frenado del conductor

+2% MPG MEJORADAS

REDUCE LA ALIMENTACIÓN DEL MOTOR



Control de Crucero Predictivo

El Control de Crucero Predictivo utiliza su ubicación de GPS junto con una base de datos de un mapa incorporado a fin de ajustar de forma dinámica la velocidad y el torque.

Puede "detectar" lo que hay 2 kilómetros más adelante y ajusta la velocidad del vehículo. La aumenta levemente para ganar impulso cuando usted se acerca a una pendiente inclinada. A medida que se acerque a la cima, el Control de Crucero Predictivo comienza a desacelerar y saca provecho de la gravedad a fin de obtener un mayor ahorro de combustible.



+2%

AGREGA HASTA

=5%

MEJOR CONSUMO

El kit de Route Parameter Manager (Administrador de parámetros en la ruta) de Cummins contiene la información de mapeo de GPS para desbloquear el Control de Crucero Predictivo. **Una vez que el kit se instale, todas las tecnologías ADEPT se activarán con una simple recalibración del ECM.**

- Mejora el aumento del ahorro de combustible que se logra solo con las tecnologías ST2 y SmartCoast

Comience a ahorrar.



Para obtener más información sobre ADEPT o realizar un pedido del kit de accesorios de Route Parameter Manager, comuníquese con el distribuidor local de Cummins o llame a Cummins Care al 1-800-CUMMINS™ (1-800-286-6467).



Cummins Inc.
Box 3005
Columbus, IN 47202-3005
EE. UU.

Teléfono: 1-800-CUMMINS™ (1-800-286-6467)
Internet: cumminsendines.com

[Twitter.com/CumminsEngines](https://twitter.com/CumminsEngines)
[YouTube.com/CumminsEngines](https://www.youtube.com/CumminsEngines)

Boletín 5410677 Impreso en EE. UU. 1/17
©2017 Cummins Inc.